

# 長庚科技大學嘉義分部 校園安全規劃與措施



校園安全措施與定期檢視信息

# 校園安全規劃與措施

設置校園安全監控室-與校園求救系統、監視系統連線(24小時保全人員值勤)



宿舍區警衛室

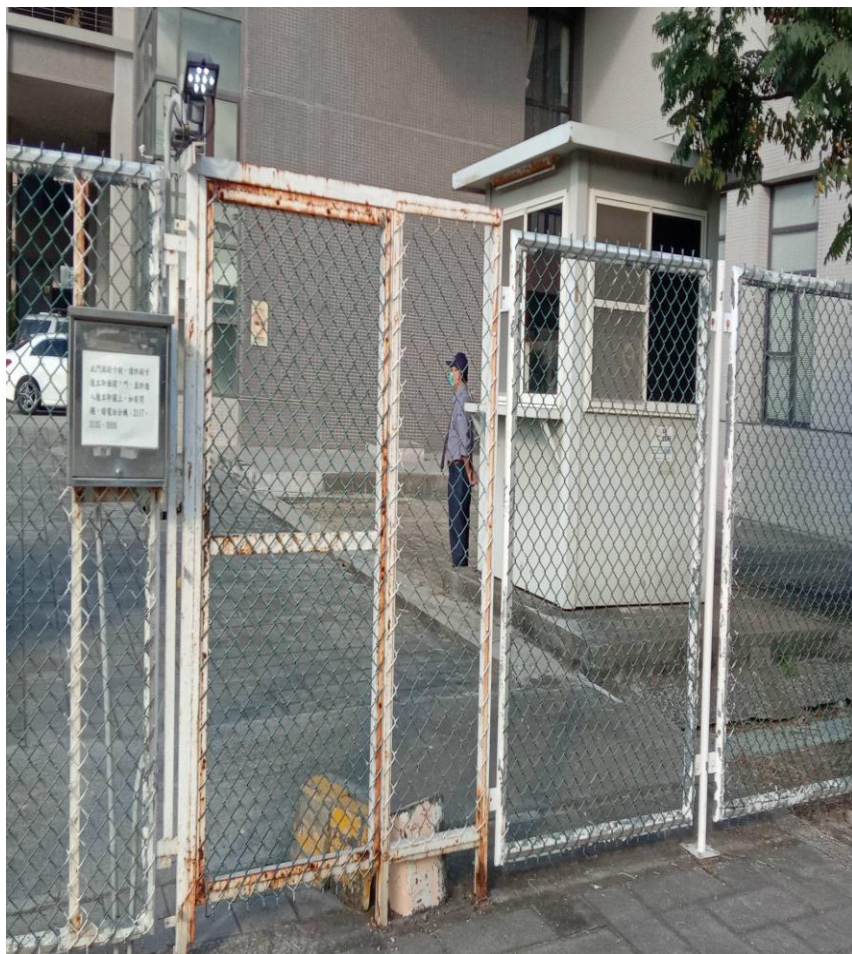


教學區西側警衛室



# 校園安全規劃與措施

校區南側門及北側車道入口設警衛室，保全人員16小時值勤



南側警衛亭



車道警衛亭

# 校園安全規劃與措施

## 西側門上下課時間交通指揮





# 校園安全規劃與措施

## 南側行人刷卡入口處





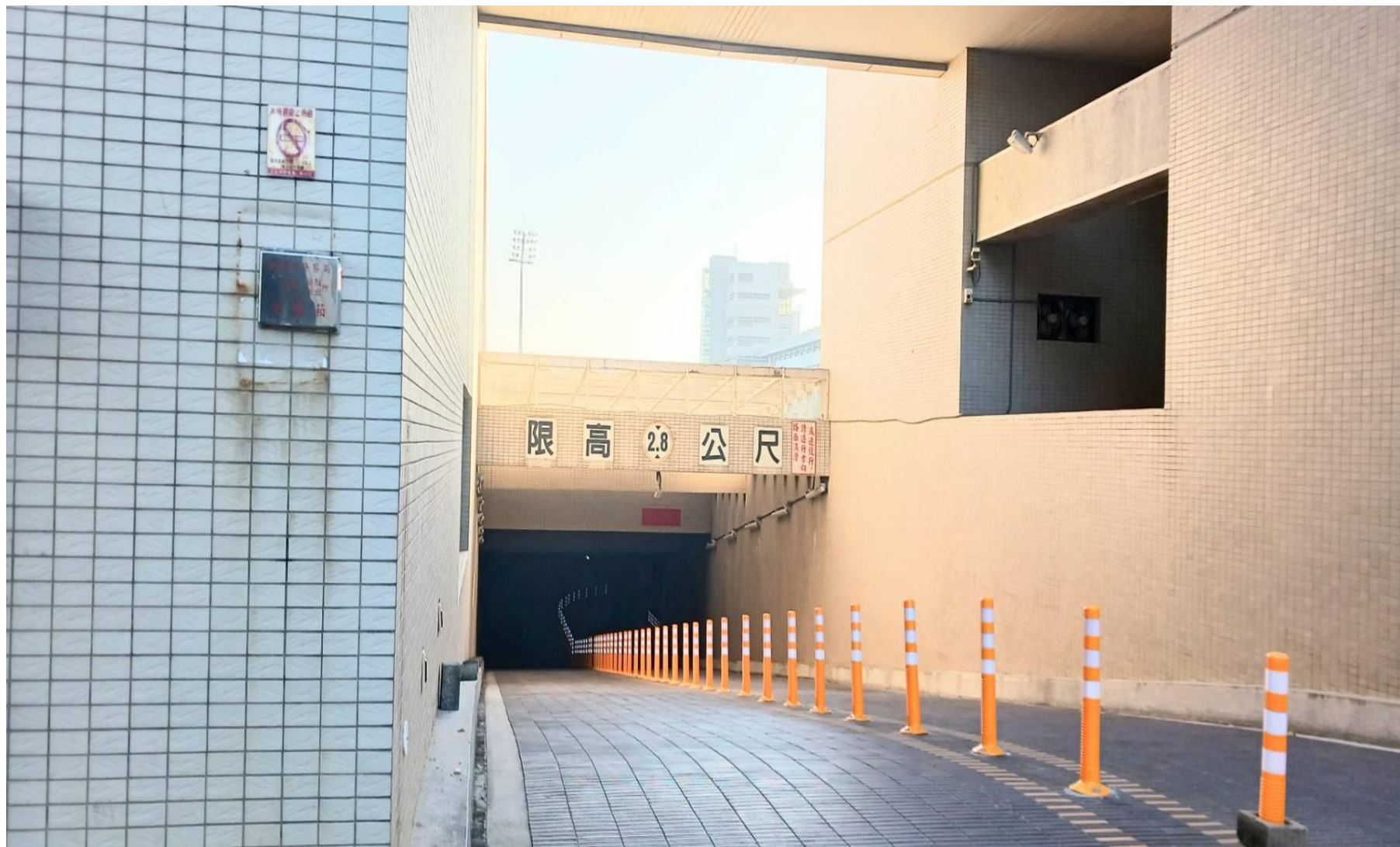
# 校園安全規劃與措施

## 北側門行人刷卡入口處



# 校園安全規劃與措施

北側車道入口轄區派出所警察設簽到巡邏箱





# 校園安全規劃與措施

校園具潛在風險區域設置感應點，由保全人員至各巡邏點電子簽到巡視校園

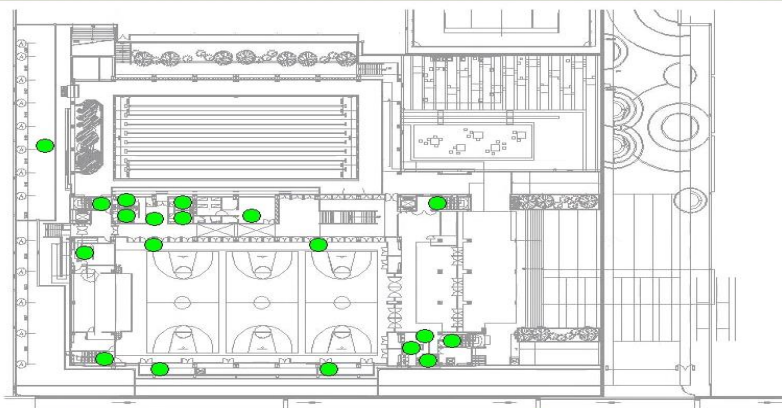


校警巡視校園定點電子打卡



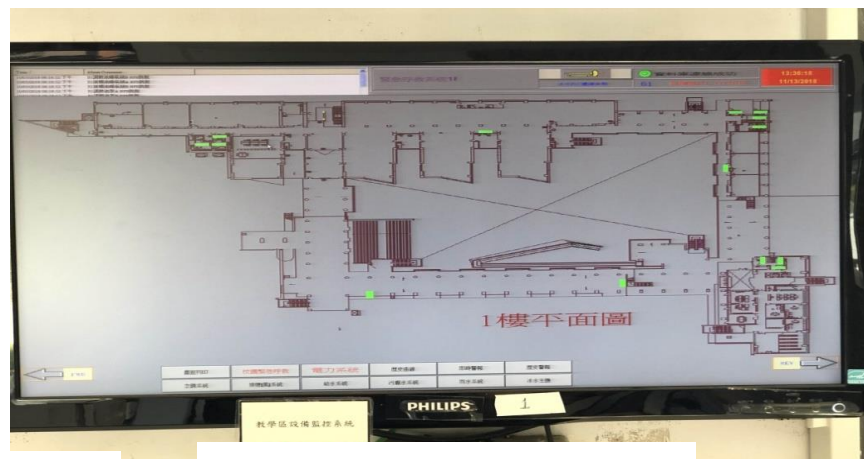
# 校園安全規劃與措施

設置監視、求救警報系統連線至警衛室內

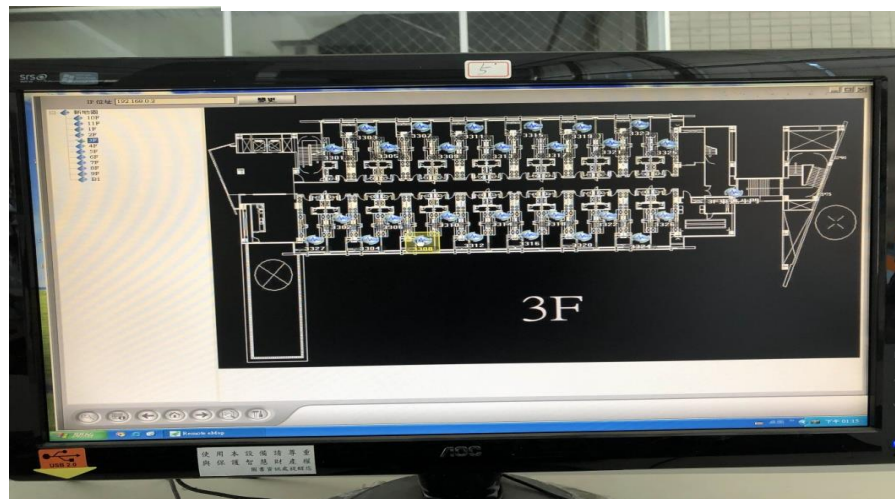


長庚科技大學活動中心 - 1F

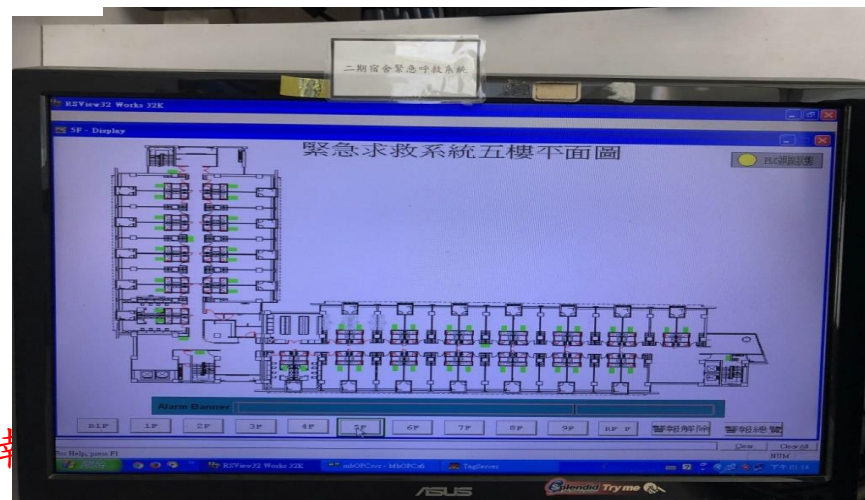
活動中心緊急呼救系統



教學區緊急呼救系統



第一宿舍緊急呼救系統



第二宿舍緊急呼救系統

# 校園安全規劃與措施

各重要和潛在風險發生區域裝設監視系統連接安全監控室



通道監視系統



路口監視系統



電梯內監視器



通道監視器



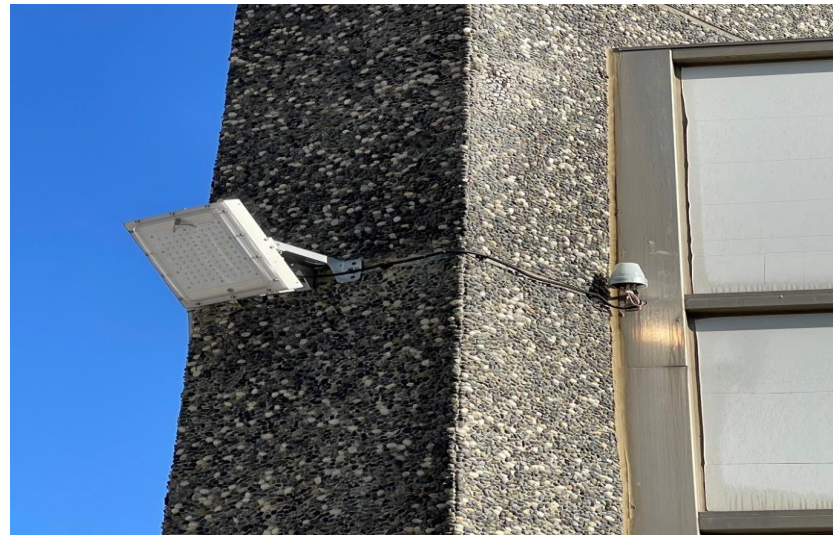
# 校園安全規劃與措施

## 宿舍入口 設置刷卡管制



# 校園安全規劃與措施

校園具潛在風險區域裝設自動點滅器. 照明燈





# 校園安全規劃與措施

## 教學區及宿舍區設置自動體外心臟去顫器(AED)



教學區AED

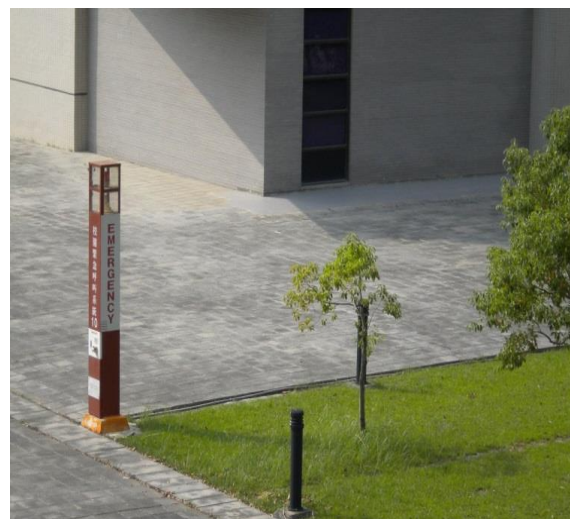


宿舍區AED



# 校園安全規劃與措施

校園具潛在風險區域設置緊急求救鈴並連線至警衛室





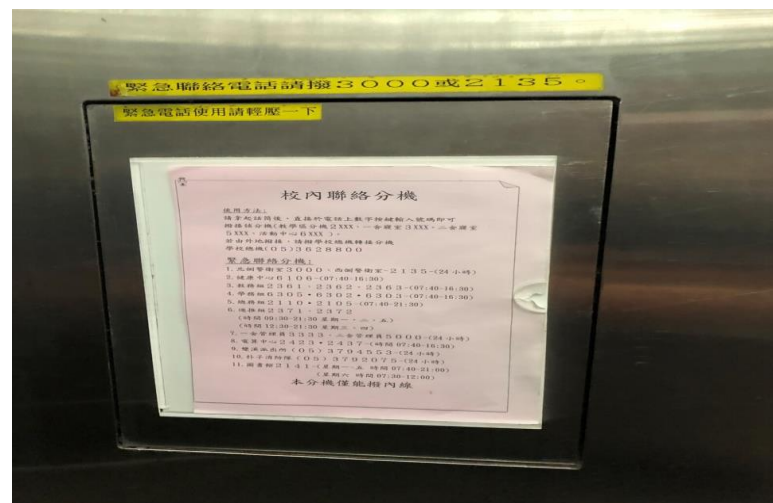
# 校園安全規劃與措施

每間廁所及寢室均設置緊急求救鈴並連線至警衛室



# 校園安全規劃與措施

## 各適當位置設置緊急連絡電話及連絡分機電話表



緊急呼救及緊急聯絡電話

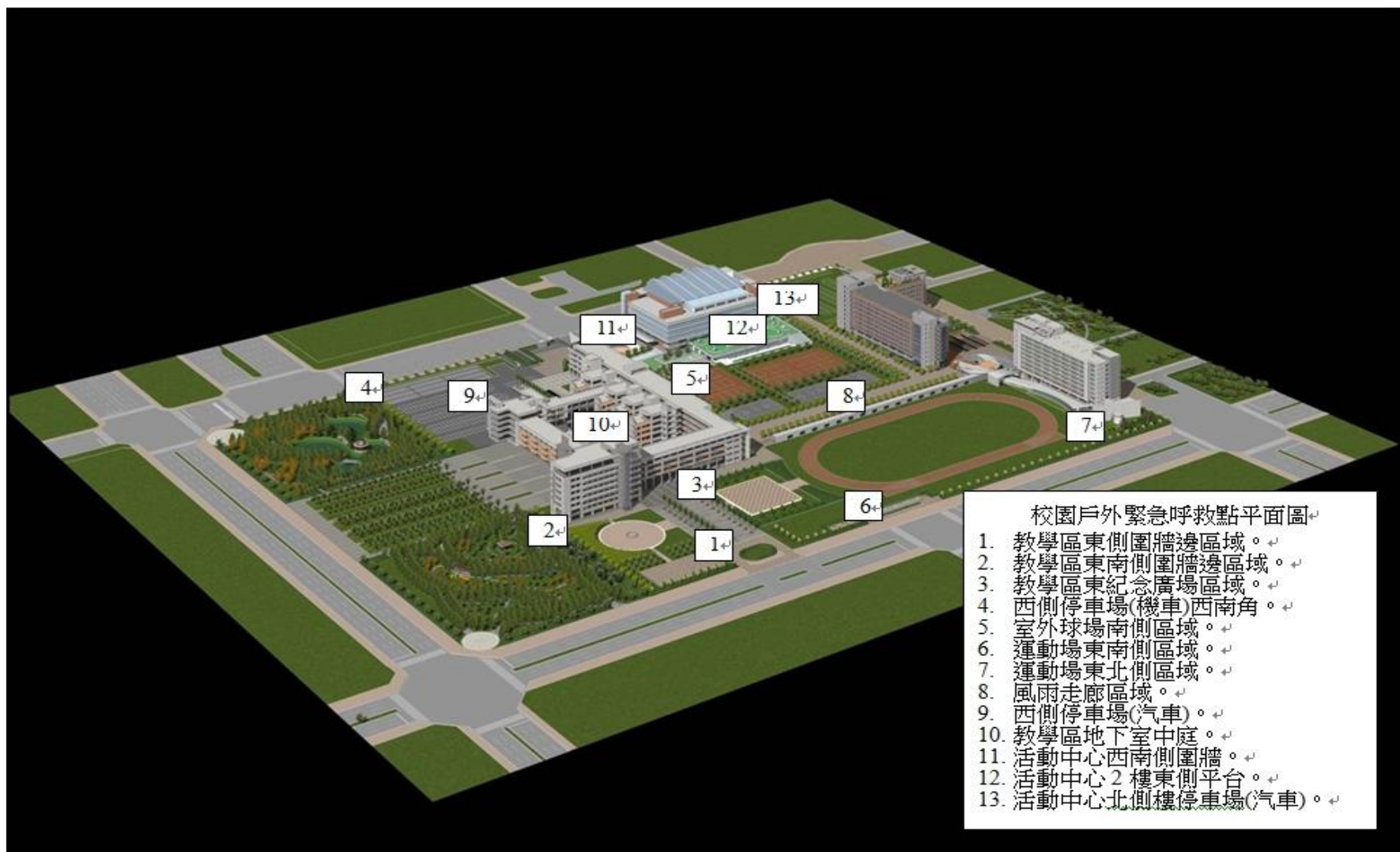


電梯內設置緊急聯絡電話



# 校園安全規劃與措施

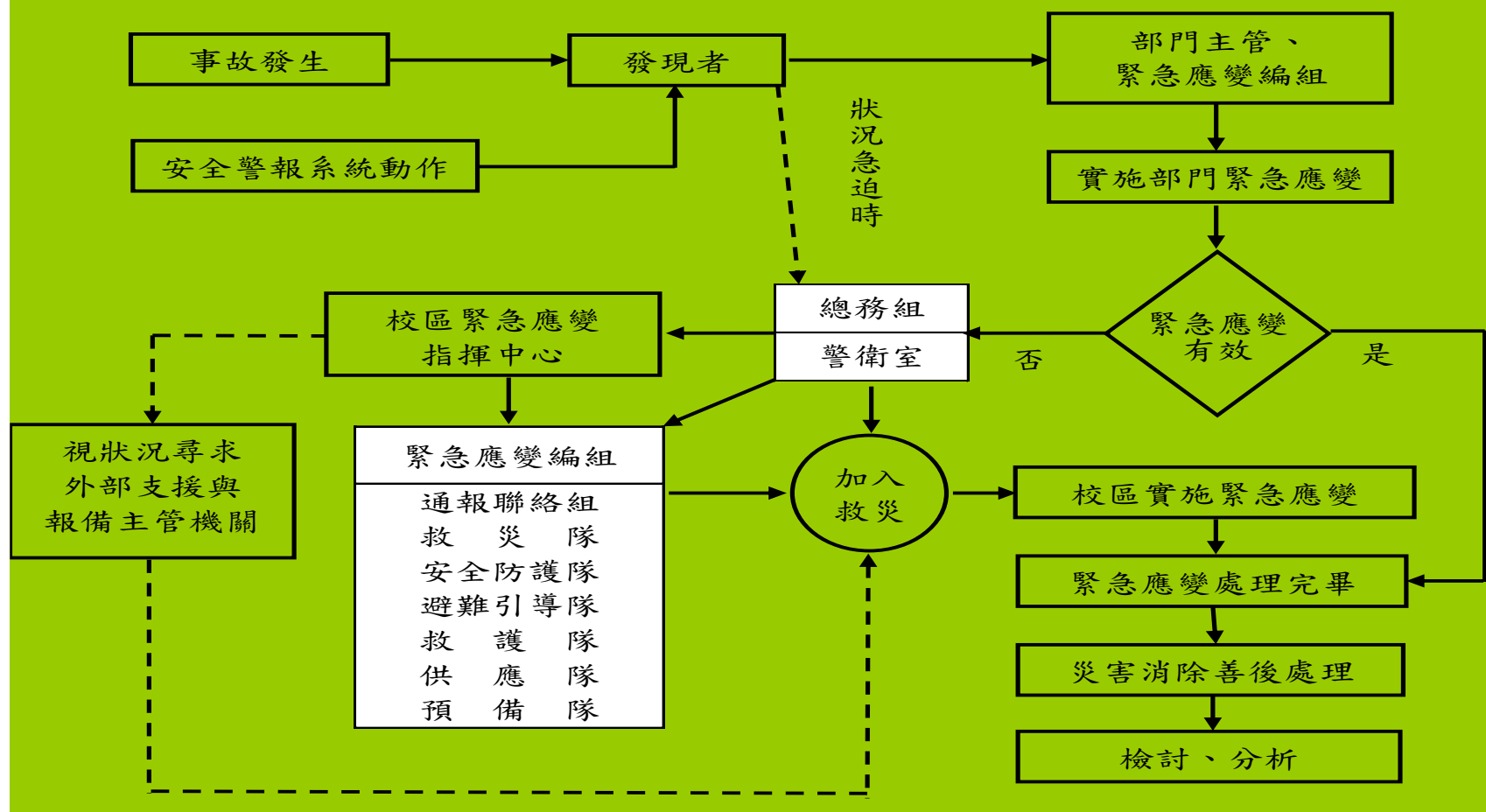
## 戶外緊急呼救點平面圖



# 校園安全規劃與措施

## 事故通報及緊急應變流程

### 事故通報及緊急應變流程





# 校園安全規劃與措施

## 網頁平台公開校園安全相關資訊

電話:03-2118999 # 5506  
傳真:03-2118768  
性別平等教育委員會信箱  
性侵害或性騷擾申訴信箱

### 林口校區校園偏遠區域緊急求救站位置圖

附件：[請點選下載附件](#)

### 林口校區校園偏遠區域緊急求救站及求救鈴位置表

附件：[請點選下載附件](#)

### 林口校區校園安全規劃與措施

附件：[請點選下載附件](#)

### 嘉義校區校園偏遠區域緊急求救站及求救鈴位置表

附件：[請點選下載附件](#)

### 嘉義校區校園安全規劃與措施

附件：[請點選下載附件](#)

### 嘉義校區校園戶外緊急呼救點平面圖

附件：[請點選下載附件](#)

# 校園安全規劃與措施

## 電子看板輪播校園安全相關資訊

